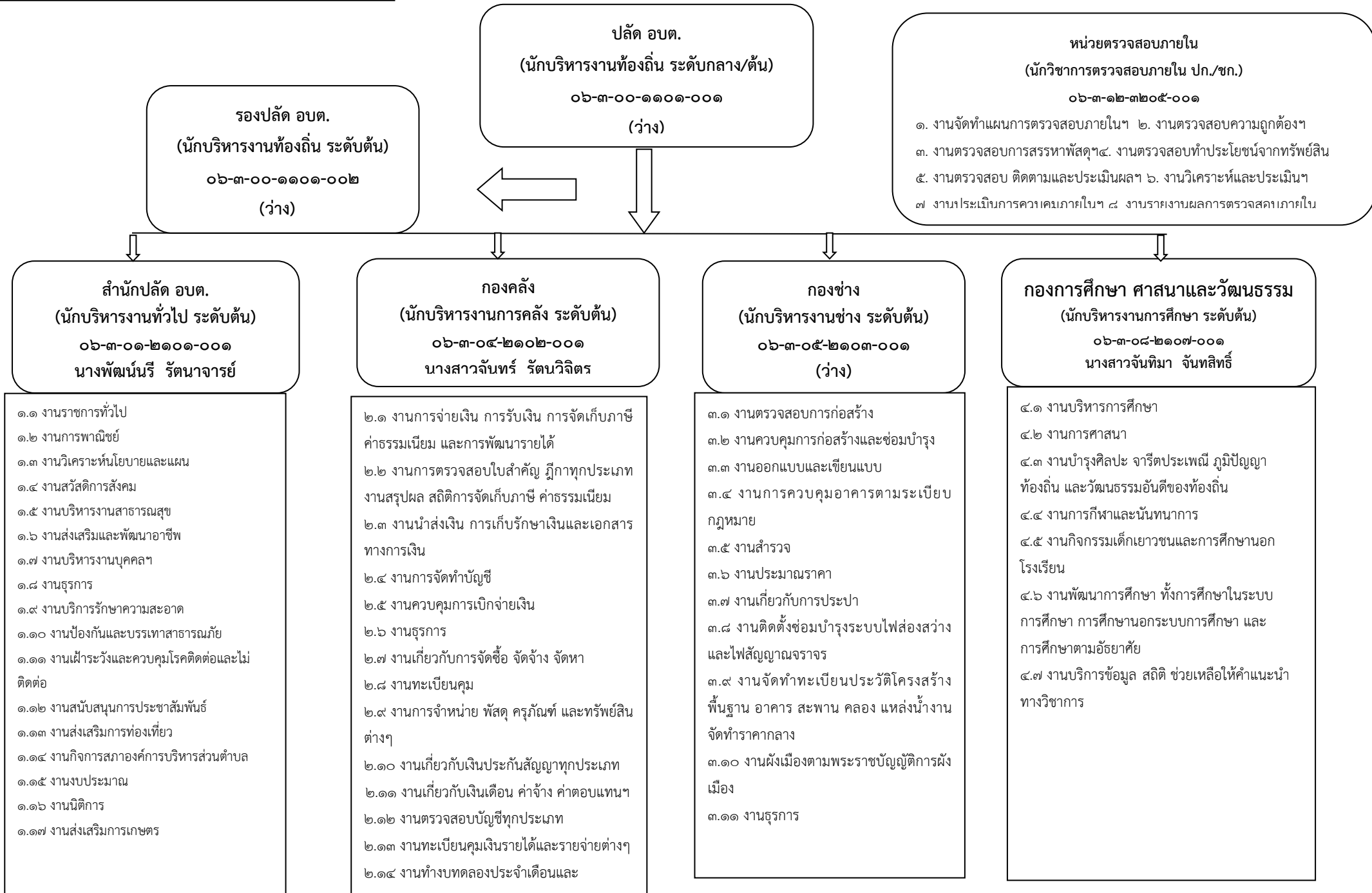
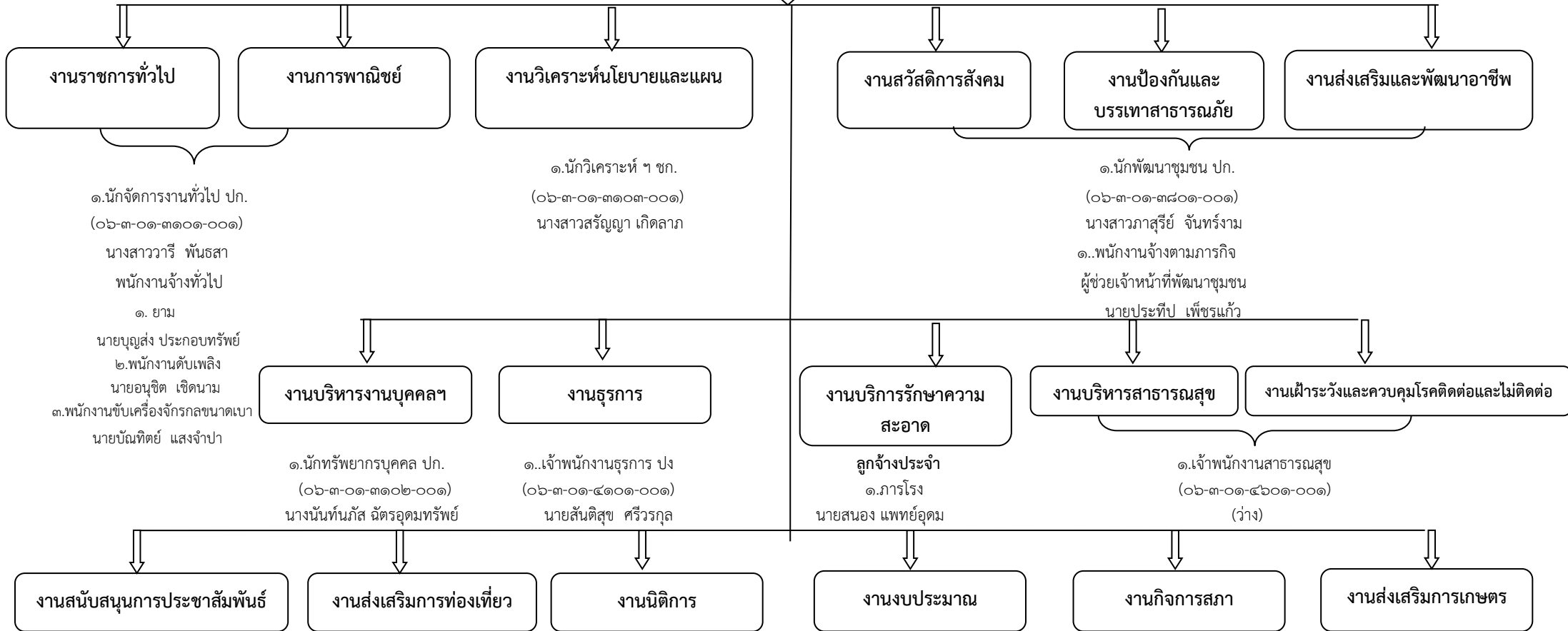


๑๐.แผนภูมิโครงสร้างการแบ่งส่วนราชการ

โครงสร้างส่วนราชการขององค์การบริหารส่วนตำบลโขมง(อบต.ระดับสามัญ)

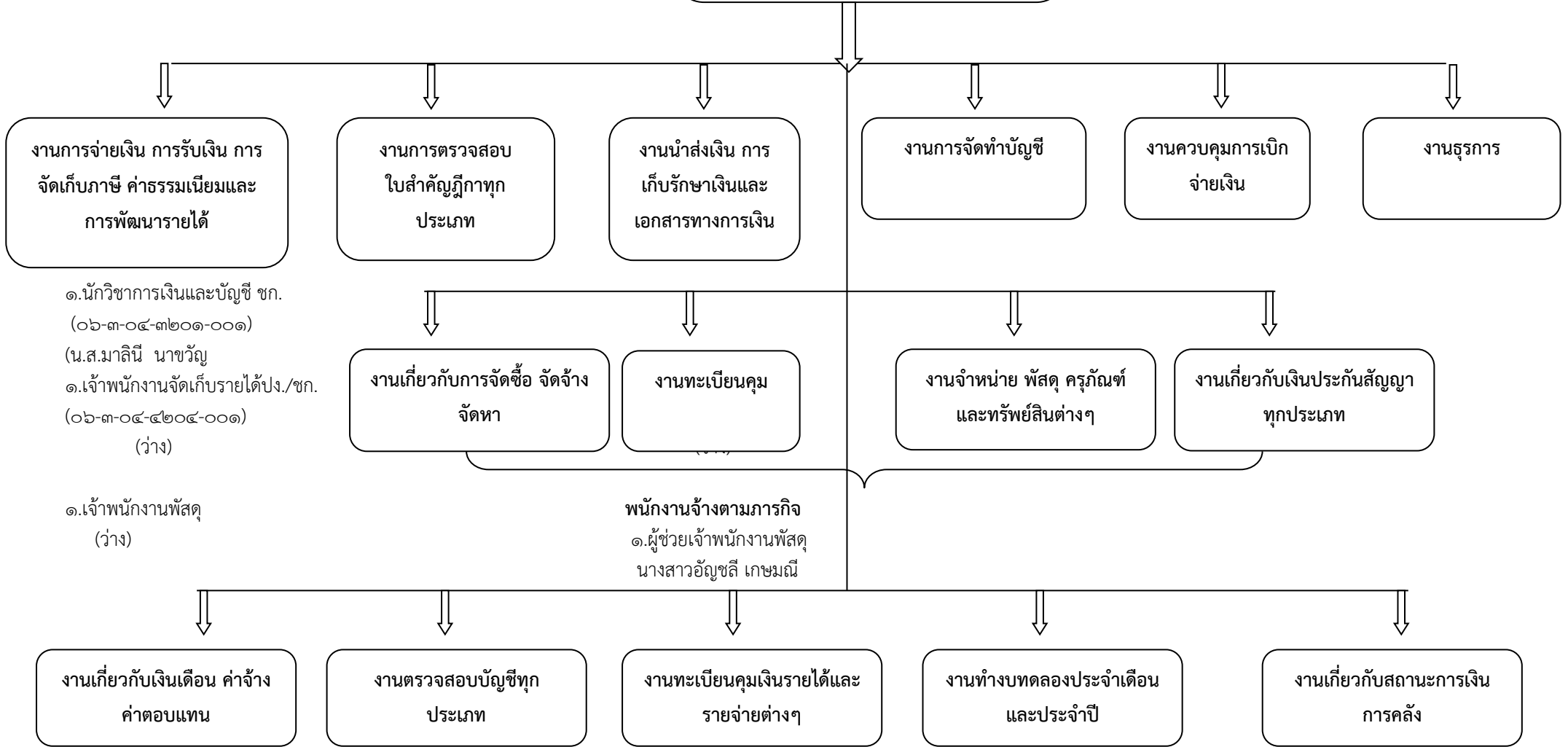


สำนักปลัด อบต.
(นักบริหารงานทั่วไป ระดับต้น)
๐๖-๓-๐๑-๒๑๐๑-๐๐๑
นางพัฒน์นรี รัตนอาจารย์

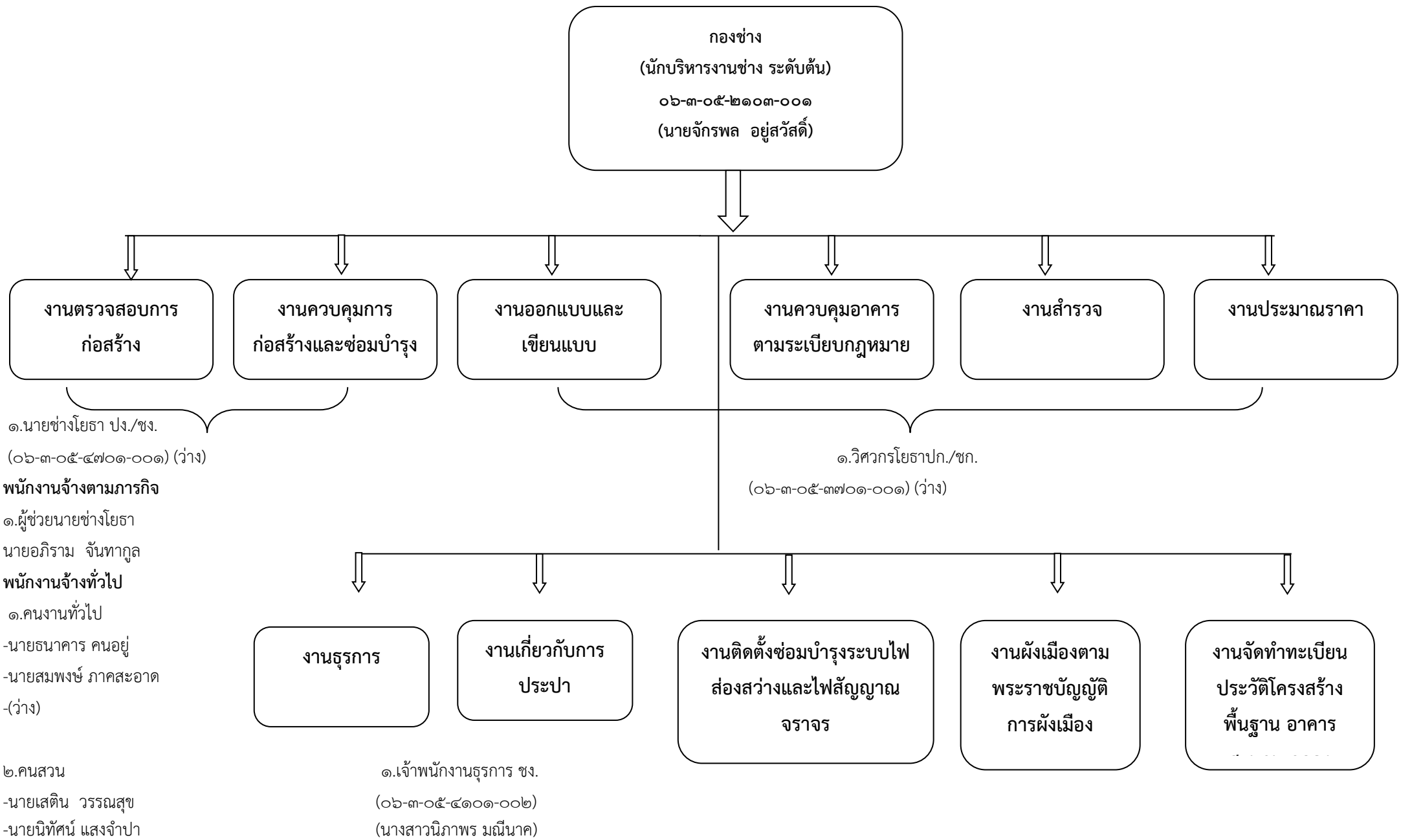


ระดับ	อำนาจการ			วิชาการ				ทั่วไป			ลูกจ้างประจำ	พนักงาน		รวม
	ต้น	กลาง	สูง	ปฏิบัติการ	ชำนาญการ	ชำนาญการพิเศษ	เชี่ยวชาญ	ปฏิบัติงาน	ชำนาญงาน	อาวุโส		ทั่วไป	ภารกิจ	
จำนวน	๑			๓	๑			๒			๑	๓	๑	๑๒

กองคลัง
(นักบริหารงานการคลัง ระดับต้น)
๐๖-๓-๐๔-๒๑๐๒-๐๐๑
นางสาวจันทร์ รัตนวิจิตร

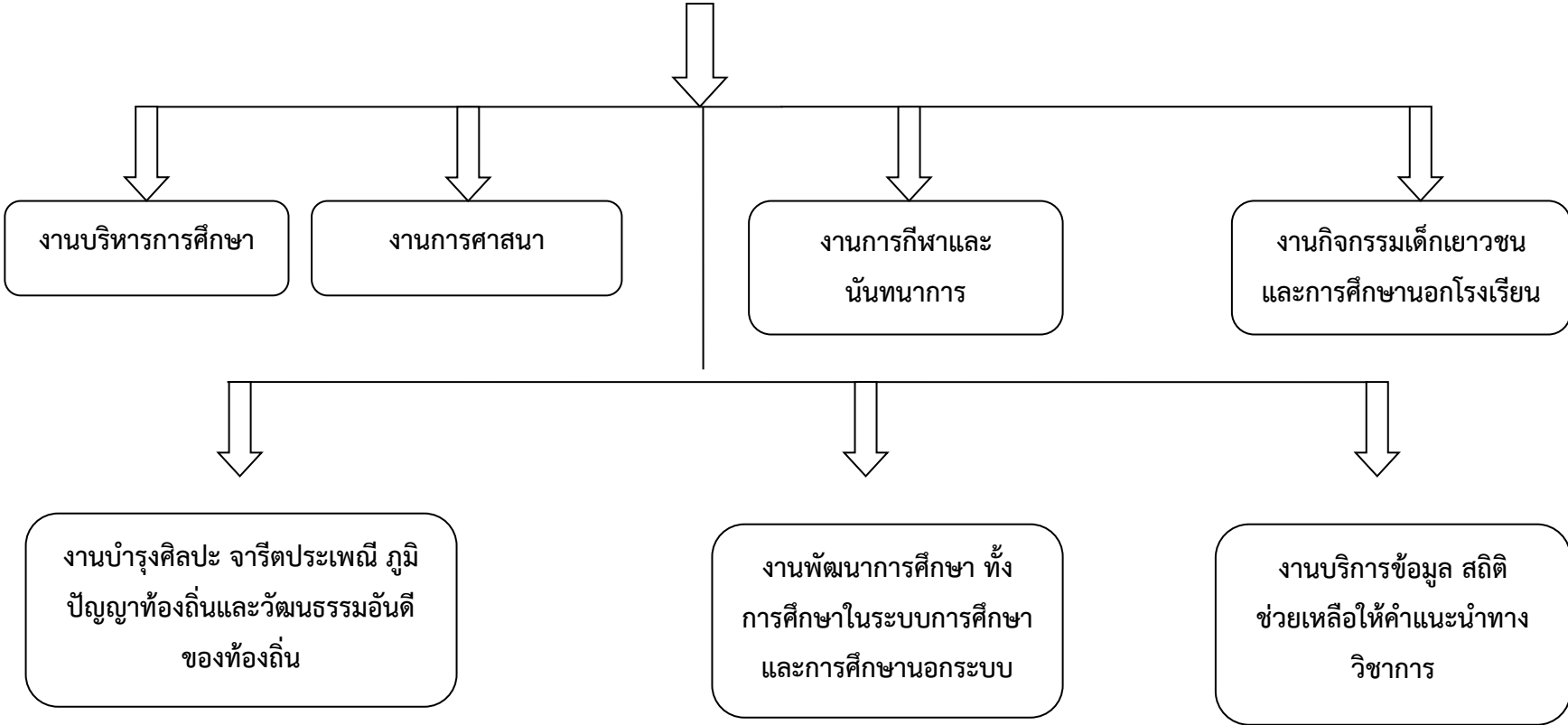


ระดับ	อำนาจการ			วิชาการ				ทั่วไป			ลูกจ้างประจำ	พนักงาน		รวม
	ต้น	กลาง	สูง	ปฏิบัติการ	ชำนาญการ	ชำนาญการพิเศษ	เชี่ยวชาญ	ปฏิบัติงาน	ชำนาญงาน	อาวุโส		ทั่วไป	ภารกิจ	
จำนวน	๑				๑			๒					๑	๕



ระดับ	อำนาจการ			วิชาการ				ทั่วไป			ลูกจ้างประจำ	พนักงาน		รวม
	ต้น	กลาง	สูง	ปฏิบัติการ	ชำนาญการ	ชำนาญการพิเศษ	เชี่ยวชาญ	ปฏิบัติงาน	ชำนาญงาน	อาวุโส		ทั่วไป	ภารกิจ	
จำนวน	๑			๑				๑	๑			๕	๑	๑๐

กองการศึกษา ศาสนา และวัฒนธรรม
 (นักบริหารงานการศึกษา ระดับต้น)
 ๐๖-๓-๐๘-๒๑๐๗-๐๐๑
 นางสาวจันทิมา จันทสิทธิ์



- ๑.นักวิชาการศึกษา
๐๖-๓-๐๘-๓๘๐๓-๐๐๑
(ว่าง)
- ๑.เจ้าพนักงานธุรการ ชง.
๐๖-๓-๐๘-๔๑๐๑-๐๐๓
นางหทัยรัตน์ แสนบุญมา
- ๑.ผู้อำนวยการศูนย์พัฒนาเด็กเล็ก
(ว่าง)
- ๑.ครู (ค.ศ.๒)
๐๖-๓-๐๘-๖๖-๐๐๐-๕๕
นางสาวปิยะรัตน์ วิสิทธิ์วงษ์
- พนักงานจ้างตามภารกิจ
- ๑.ผู้ช่วยครูผู้ดูแลเด็ก
-นางสาวขวัญภา วรรณสุข
- พนักงานจ้างทั่วไป
- ๑.คนงานทั่วไป
นางสาวกฤติกา เพ็ชรสน

ระดับ	อำนาจการ			วิชาการ				ทั่วไป			ครู	พนักงาน		รวม
	ต้น	กลาง	สูง	ปฏิบัติการ	ชำนาญการ	ชำนาญการพิเศษ	เชี่ยวชาญ	ปฏิบัติงาน	ชำนาญงาน	อาวุโส	ค.ศ.๒	ทั่วไป	ภารกิจ	
จำนวน	๒			๑						๑		๑	๑	๗

